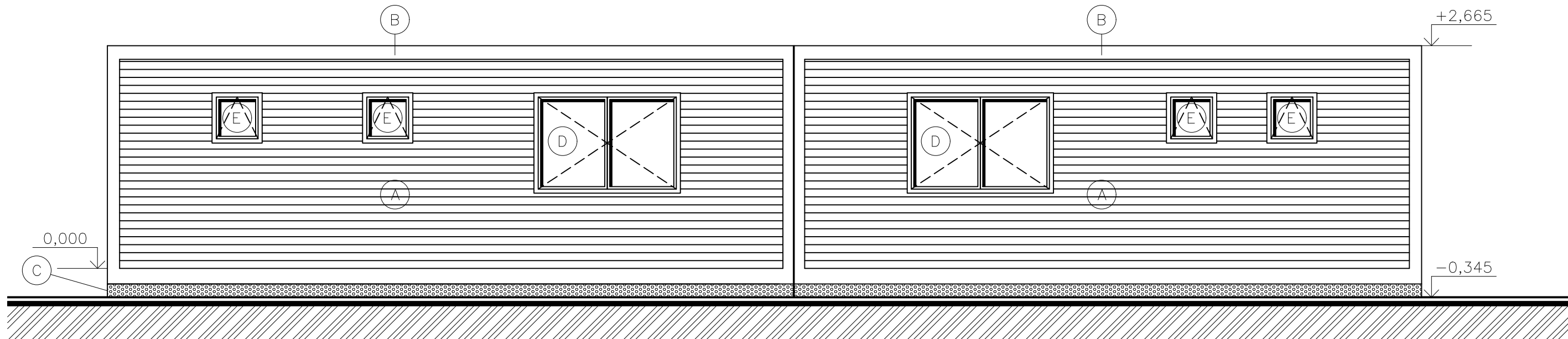
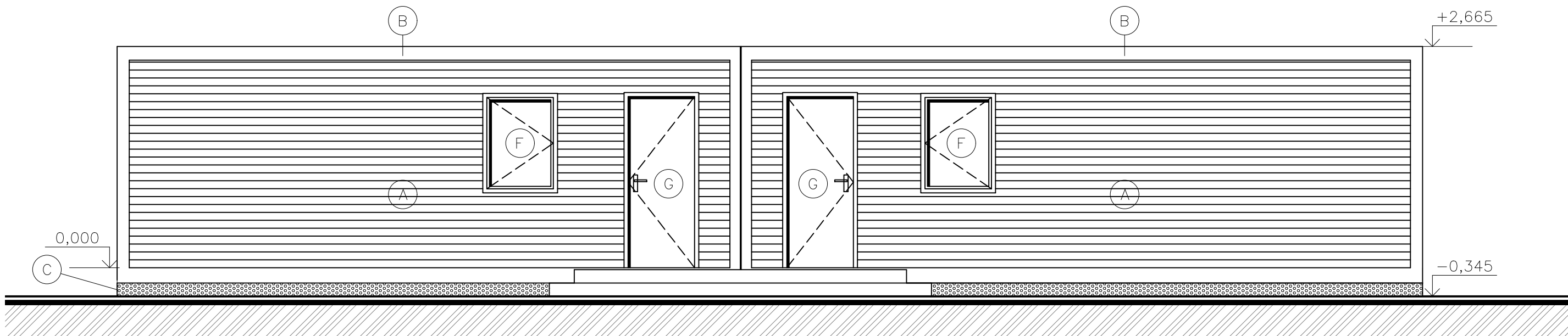


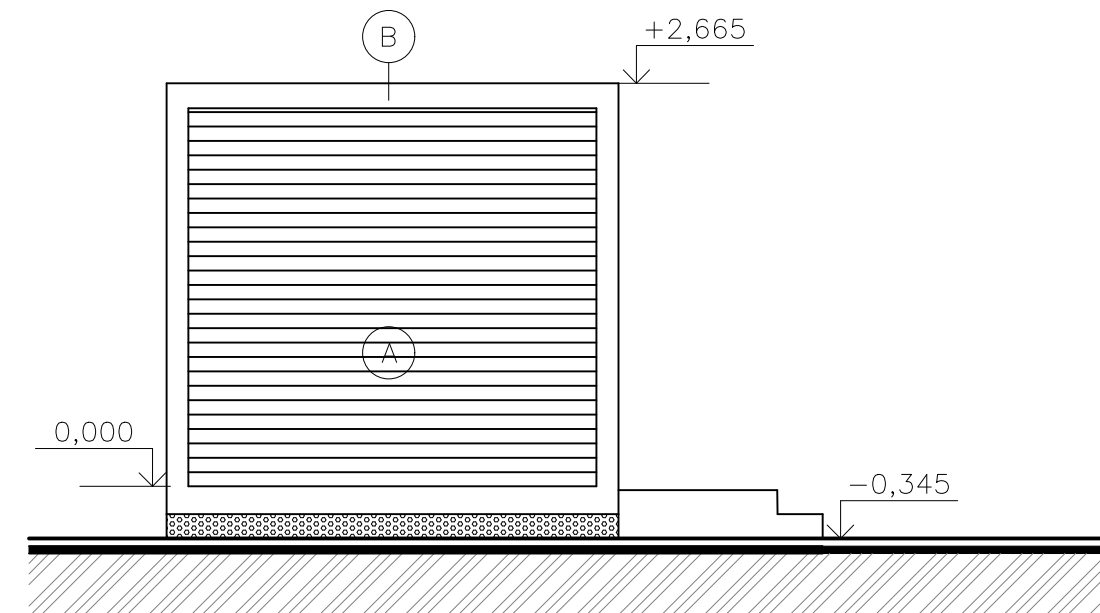
ÚU P ŠÒÖÁZ7 Ú0ËÐ



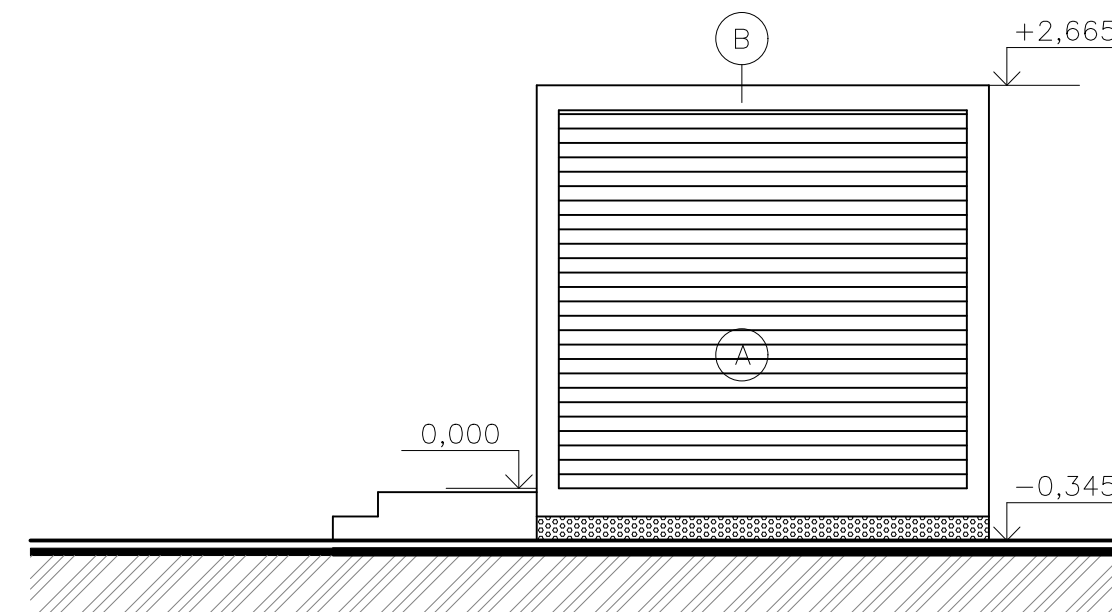
ÚUPŠÒÖÁ ÔPUÖÐ



ÚUP ŠÒÖÁRǪP



ÚUPŠÒÖÀÙÒXÒÛ



ŠÒÕÒÐÖÖÁÐÇ ÒÐ

- | | |
|---|---|
| A | DŘEVĚNÁ PALUBKOVÁ FASÁDA S POVRCHOVOU ÚPRAVOU LAZUROU V ODSINU BOROVICE |
| B | RAM KONTEJNERU – BARVA RAL 7016 – ANTRACIT |
| C | DĚROVANÝ PLECH, PROTI VNIKUTÍ HLODAVČŮ – BARVA RAL 7016 – ANTRACIT |
| D | OKNO ROZMĚR 1750x1200 mm;
BARVA V EXTERIÉRU RAL 7016 – ANTRACIT; BARVA V INTERIÉRU RAL 9010 – BILÁ |
| E | OKNO ROZMĚR 600x600 mm;
BARVA V EXTERIÉRU RAL 7016 – ANTRACIT; BARVA V INTERIÉRU RAL 9010 – BILÁ |
| F | OKNO ROZMĚR 900x1200 mm;
BARVA V EXTERIÉRU RAL 7016 – ANTRACIT; BARVA V INTERIÉRU RAL 9010 – BILÁ |
| G | VSTUPNÍ DVEŘE SE ZÁRUBNÍ; ROZMĚR DVEŘÍ 800x1970 mm;
BARVA V EXTERIÉRU RAL 7016 – ANTRACIT; BARVA V INTERIÉRU RAL 9010 – BILÁ |

ÚUZP7T S0E

- PŘEDPOKLÁDANÉ VÝŠKOVÉ UMÍSTĚNÍ OBJEKTU 0,000 = 187,845 m. n.m. BPV. PŘI VYTÝČENÍ STAVBY BUDE PŘESNÁ
- VÝŠKOVÁ A SMĚROVÁ POZICE KONZULTOVÁNA S AUTOREM PROJEKTU.
- DŘEVĚNÁ PALUBKOVÁ FASÁDA S POVRCHOVOU ÚPRAVOU LAZUROU V ODSTÍNU BOROVICE.
- OKNA NAVRŽENA JAKO PLASTOVÁ, BAREVNÝ ODSTÍN V EXTERIÉRU RAL 7016 – ANTRACIT, V INTERIÉRU BÍLÁ.
- VUTPNI DVEŘE I SE ŽÁRUBNÍ V BAREVNÉM ODSTÍNU RAL 7016 – ANTRACIT, V INTERIÉRU BÍLÁ.
- RÁM KONTEJNERU A VEŠKERÉ VNĚJŠÍ KLEMPÍŘSKÉ VÝROBKÝ VČETNĚ VĚTRACÍCH MŘÍŽEK V BAREVNÉM ODSTÍNU RAL 7016 – ANTRACIT.
- VĚTRANÁ MEZERA POD RÁMEM 160 mm.
- VÝROBEK PLNÍCI FUNKCI STAVBY.

Revize	Popis	Kreslil	Datum

[illegible]